

# PROGETTO DI RECUPERO AREA "CERAMICHE SIENA" Torrenieri - Comune di Montalcino - Siena





## DESCRIZIONE DELL'INTERVENTO

Il progetto di riqualificazione dell'area ex produttiva "Ceramiche Siena" in Località Torrenieri prevede l'inserimento di un complesso multifunzionale incentrato su di un recupero turistico-residenziale del comparto.

Per far questo si è pensato ad un'albergo multifunzione che possa diventare un centro di attrazione importante per tutta l'area completo di residenze turistico alberghiere integrate dotato di un suo accesso carrabile dedicato e un parcheggio interrato con i servizi di piscina e area benessere spa utilizzabili anche dalle residenze.

L'albergo è stato quindi posizionato al centro del comparto affiancato ad un percorso principale in direzione est-ovest, che suddivide il lotto in due parti, una più privata, strettamente residenziale e l'altra più pubblica, che accoglie tutte le diverse funzioni.

Le residenze sono pensate con una tipologia a "corte" con ampia piazzetta centrale attorno alla quale si dispongono varie tipologie edilizie tradizionali, dalle villette singole, alle residenze duplex alle residenze con quattro/sei alloggi. Il carattere architettonico-formale è tipicamente toscano utilizzando i materiali e le tipologie tradizionali del luogo per inserire il progetto nel contesto paesistico esistente.

Le "corti" utilizzano un sistema di percorsi pedonali e gradinate per distribuirsi in modo armonioso nell'andamento del terreno e collegarsi agli accessi e ai servizi dell'albergo. Sono previsti un accesso carrabile indipendente e parcheggi sul margine dell'intervento e interrati posizionati in posizione baricentrica.

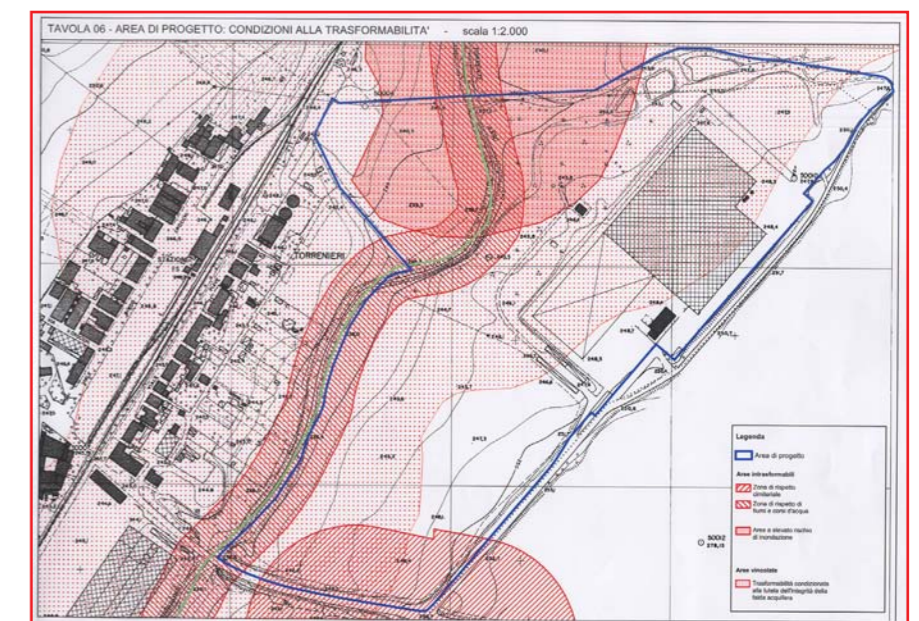


Tavola del Piano Territoriale



DATI URBANISTICI

	Sup mq	Vol mc
Albergo	7.500	24.900
RTA	3.100	10.000
Residenze	7.700	24.900
	18.300	59.800

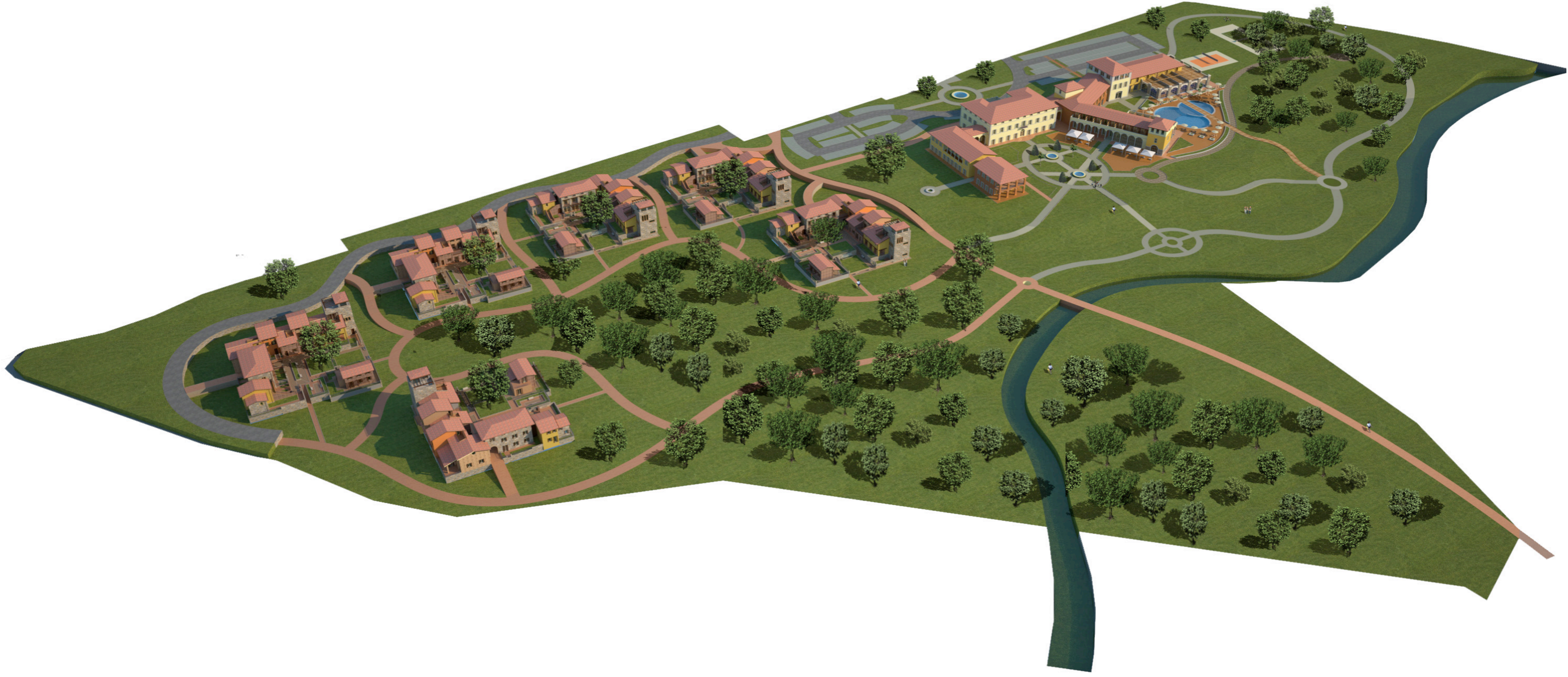




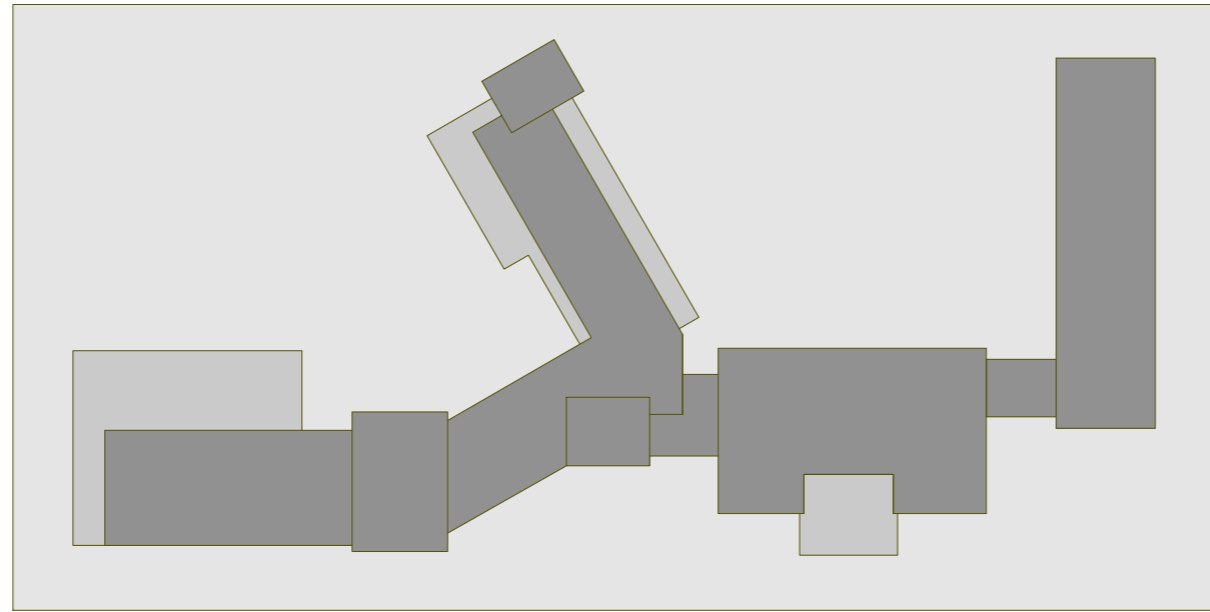
Arch. Franco Rebecchi Arch. Gian Luca Savazza Arch. Stefano Severi

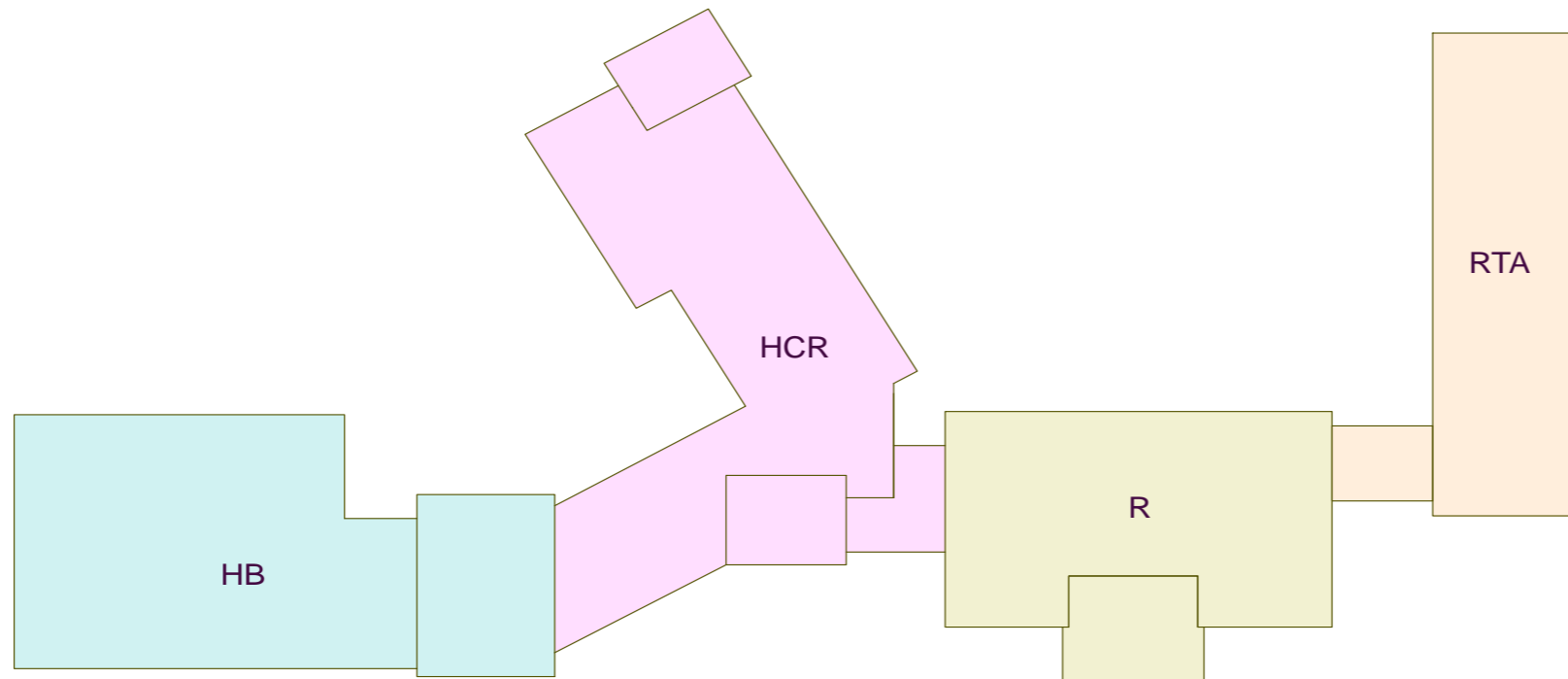
Arch. Elisa Simboli Ing. Michele Bonaretti

a+smartners

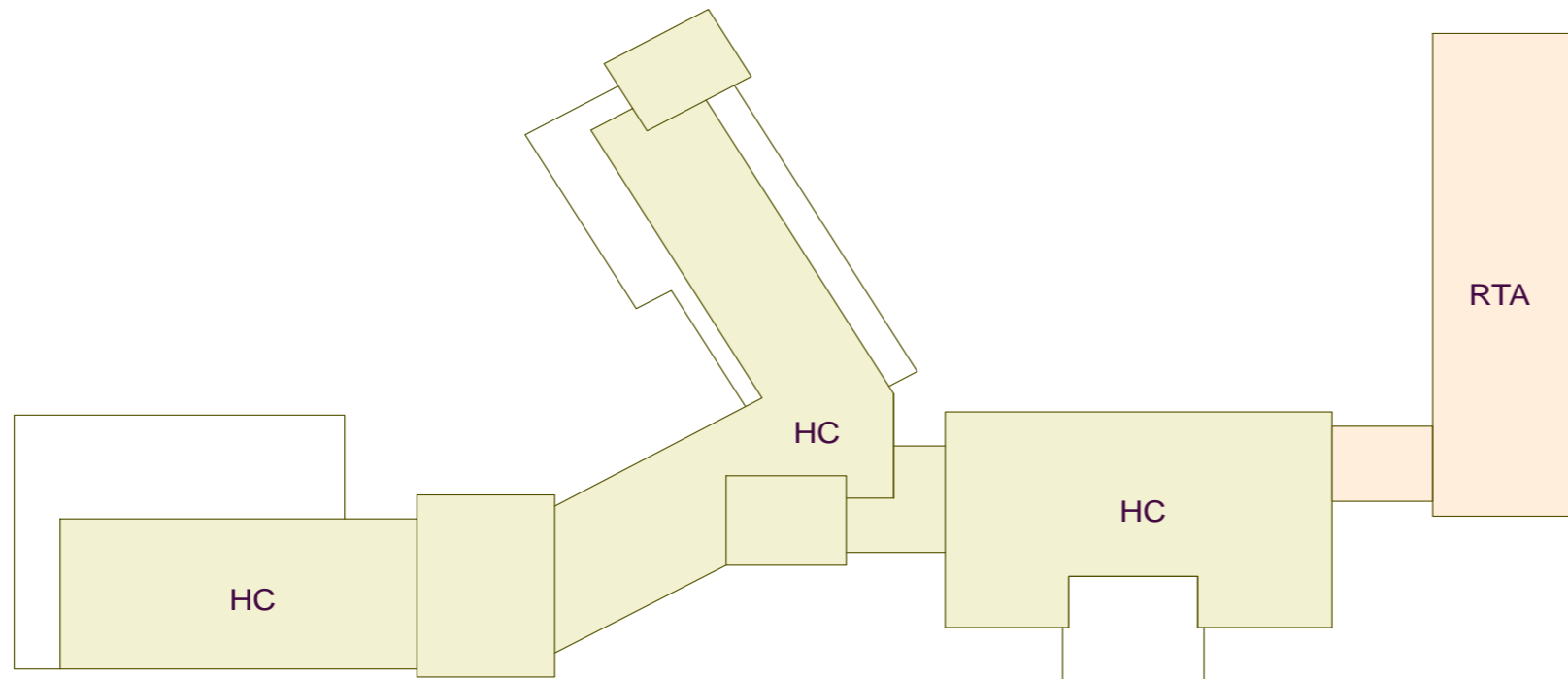


## Hotel - RTA residenze turistico alberghiere





PIANO TERRA



PIANO PRIMO



PIANO SECONDO

DATI URBANISTICI ALBERGO

Superficie Complessiva mq	110.000
Superficie Lorda mq	7.500

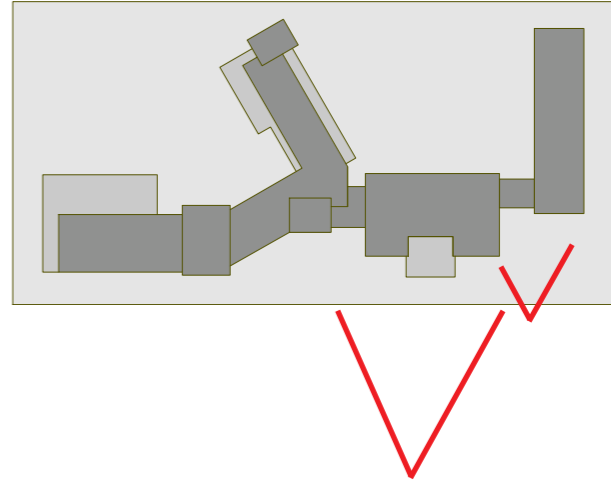
	Sup mq	Vol mc
Albergo	7.500	24.900
RTA	3.100	10.000
Residenze	7.700	24.900
	18.300	59.800

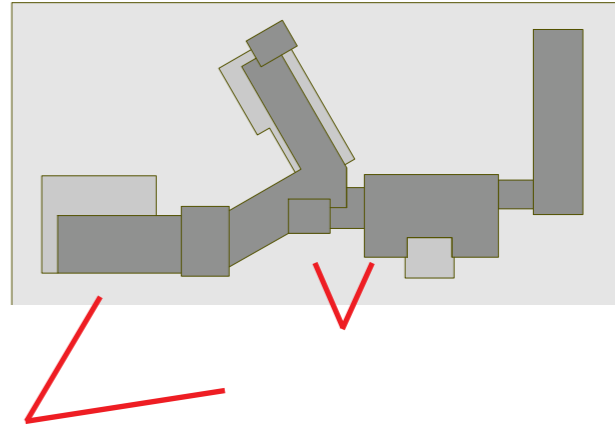
		Albergo Resort Montalcino	
Numero stanze			150
Sup netta per camera	mq		28,00
Sup lorda per camera	mq		33,75
Sup complessiva camere	Zona mq		5.063
Sup complessiva giorno+serviz comm	mq		2.438
Sup camere su sup. complessiva	%		0,68
Sup complessiva di progetto	mq		7.500
Sup di progetto per camera	mq		49

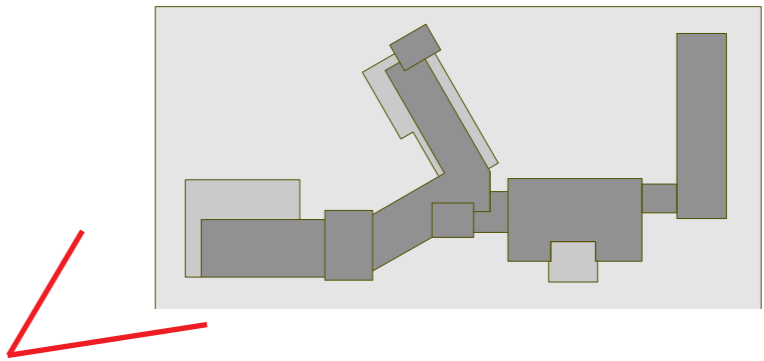
LEGENDA

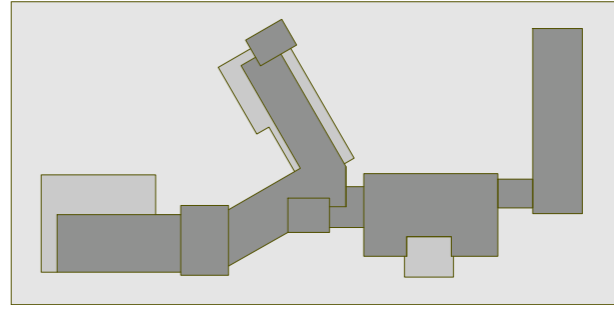
	<b>HOTEL</b>
HR	Reception servizi
HCR	Aree conferenza Commerciale Ristorante
HB	Area benessere Spa
HC	Camere suites
	<b>R.T.A.</b>







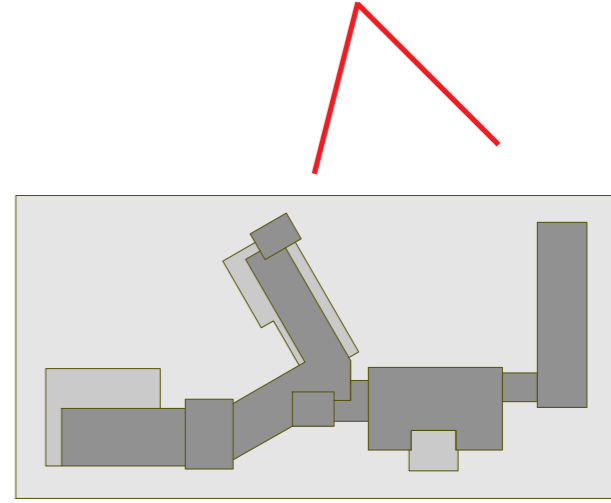


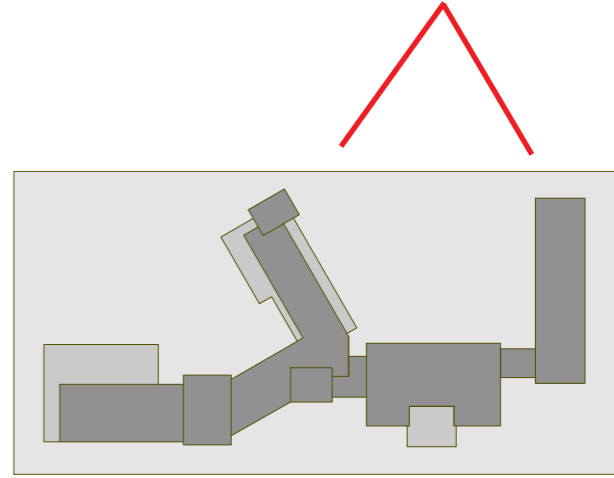


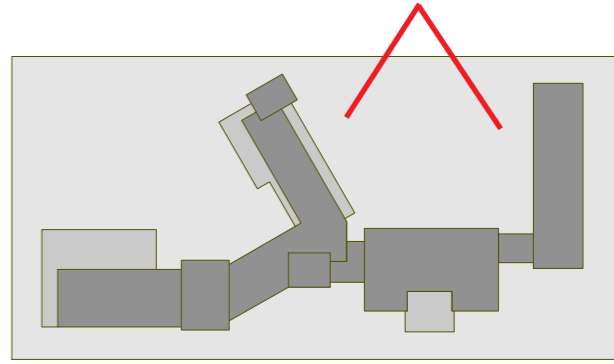
Arch. Franco Rebecchi Arch. Gian Luca Savazza Arch. Stefano Severi

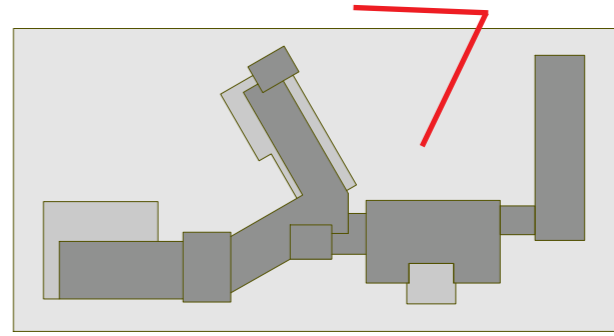
Arch. Elisa Simboli Ing. Michele Bonaretti

a+smartners

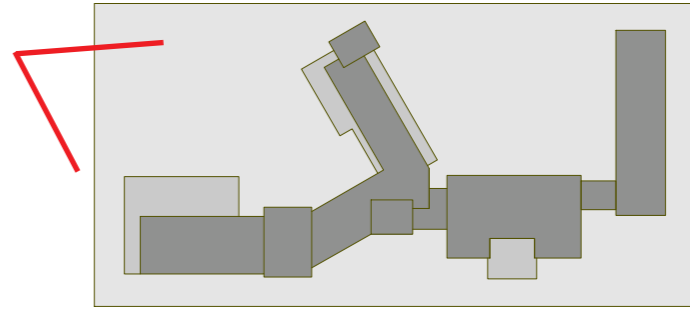


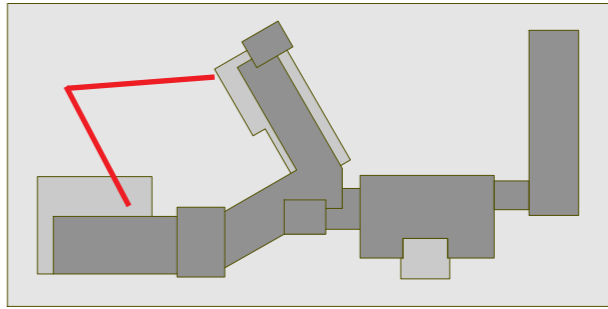


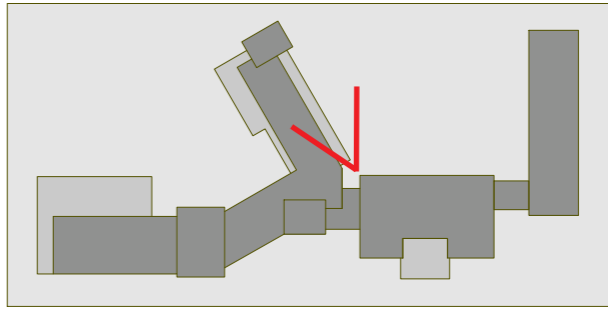


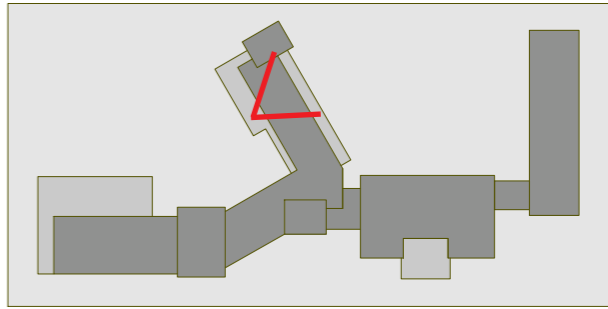












[www.as-partners.it](http://www.as-partners.it)

**a+s**

[info@as-partners.it](mailto:info@as-partners.it)



**Architetture: pubbliche residenziali direzionali industriali ristrutturazioni - Urbanistica: piani urbanistici landscape - Interior Design: alberghi uffici negozi ristoranti aree be-**